



BARDEHLE PAGENBERG Team

Amelia Jülich

Dr. (PhD), Dipl.-Ing. (Doctora e Ingeniera Civil)



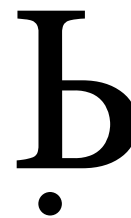
Agente de Patentes Europeas, Asociada Senior

Oficina Hamburg

Idiomas: Alemán, Inglés, Francés, Español, Italiano, Portugués

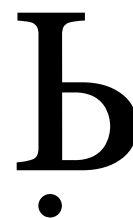
+49 40 271 4468-28

Saskia.Juelich@bardehle.de



Saskia Jülich se incorporó a la Oficina Europea de Patentes (OEP) en 2007 como examinadora de patentes. Trabajó en varios campos mecánicos, como la ingeniería civil y la mecánica médica, en búsqueda, examen de solicitudes para la concesión de patentes y examen de solicitudes en procedimientos de oposición a patentes concedidas. En la OEP, fue parte del departamento de formación interna como instructora. También elaboró material didáctico para la formación interna. Con su conocimiento detallado de los procedimientos de la OEP, no solo está en situación de asesorar de forma eficiente la patentabilidad de la invención y los casos de infracción del derecho de patente, sino que también sabe leer entre líneas la información intercambiada con los examinadores y su verdadera motivación.

Antes de la OEP obtuvo un doctorado en Francia y estudió en Alemania, Italia y Rusia. En 2024, ha dejado la OEP para ampliar sus conocimientos del mundo de las patentes y afrontar nuevos retos.



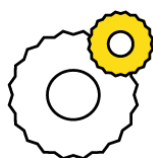
Áreas Legales

Violación de patentes

Solicitudes de patentes

Derecho relativo a las invenciones laborales

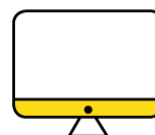
Industrias



Ingeniería industrial



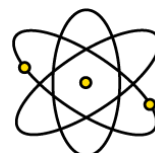
Tecnología en el campo de la medicina Software, IT e ingeniería informática



Deporte



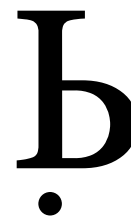
Moda



Física



Automoción



Curriculum Vitae

- 2024 - Hoy** Agente de Patentes Europeas en BARDEHLE PAGENBERG, Hamburgo, Alemania
- 2019 - 2023** Instructora y creadora de material didactico para la formación interna de la OEP
- 2016** Superación completa de las pruebas del examen europeo de cualificación (European Qualifying Examination - EQE)
- 2007 - 2024** Examinadora (ingeniería civil y mecánica médica) en la OEP, La Haya (Países Bajos)
- 2003 - 2007** Doctorado en Ingeniería Civil en la Ecole Nationale des Ponts et Chaussées (ENPC), París – Champs-Sur-Marne, Francia
- 2003 - 2006** Docente (ciencia de los materiales, elementos finitos, hidromecánica, informatica) en la ENPC y en la Université Marne-la-Vallée, Francia
- 2003** Master en ingeniería civil (Dipl.-Ing.), Universität Karlsruhe (TH), Alemania
- 2002** Tesis final de estudios en la universidad estatal de ingeniería civil de Moscú (MGSU), Rusia
- 1999 - 2003** Asistente científica para la homologación de tornillos en la facultad de construcción de acero, Alemania
- 1998 - 1999** Intercambio Erasmus con la universidad de Florencia, facultad de ingeniería, Italia